

## Установка драйвера USB порта приборов ИТ-09

Драйвер USB порта прибора находится в папке, в которую было установлено программное обеспечение ViewIt (по умолчанию **Program files\PLANAR\ViewIt\Drivers**). Также можно загрузить драйвер с сайта <http://www.planar.chel.ru> на странице одного из приборов ИТ-09, в разделе «**Файлы**».

Подключить измеритель к свободному USB порту с помощью кабеля, после чего должен запуситься мастер установки нового оборудования.

Установку драйвера можно произвести вручную, с указанием в качестве пути драйвера папки **Drivers\CDM20802\_WHQL\_Certified**, либо в автоматическом режиме с помощью установочного файла **CDM20802\_Setup.exe**.

После установки драйвера номер зарегистрированного COM порта можно посмотреть в диспетчере устройств (рисунок 1). Номер порта для измерителя ИТ-09 остается постоянным при последующих подключениях к этому же USB порту.

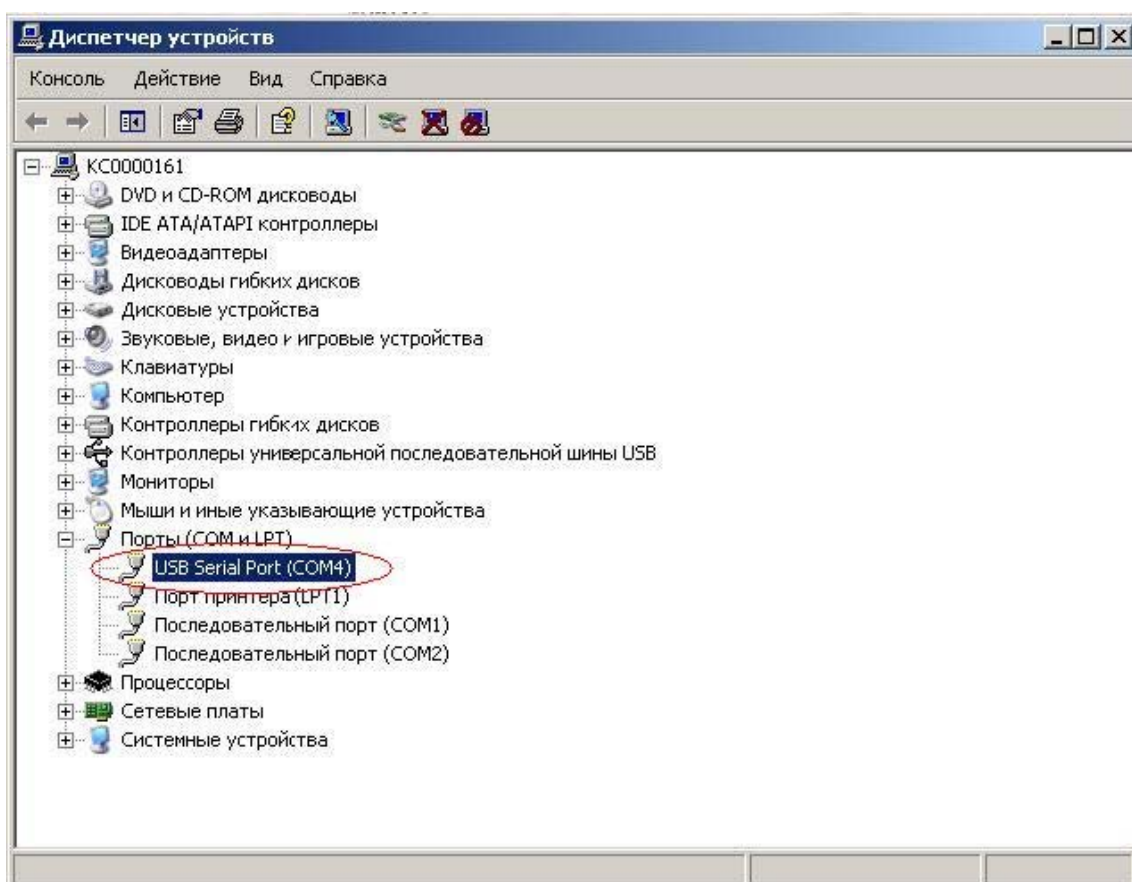


Рисунок 1